

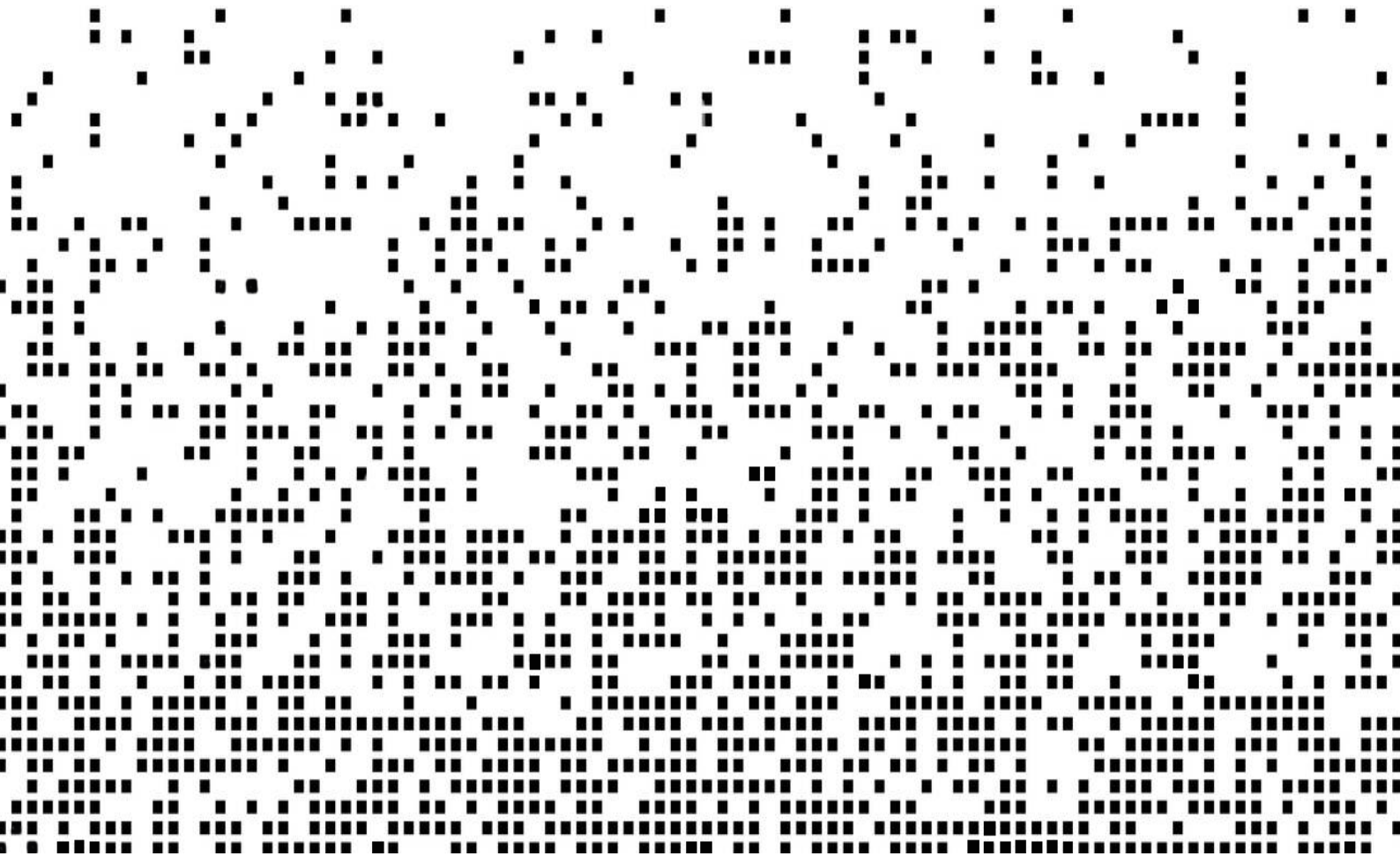
2023



elastron

G R O U P

Finishes





BROOKLYN fb

0626 | COLLECTION

CAT A

Technical Specifications

Technische Spezifikationen / Especificaciones Técnicas

Roll Width / Breite / Ancho 145 cm (+/-3%)

Roll Length (average) / Durchschnittliche Rollenlänge / Longitud del Rollo (promedio) 30 / 40 m

Surface Composition / Obergewebe / Composición Topo 94% Polyester + 6% Nylon

Backing Composition / Untergewebe / Composición Base 100% Polyester

Weight / Gewicht / Peso 507 g/lm (+/-5%)

Tensile Strength / Zugfestigkeit / Resistencia a la Tracción EN ISO 13934-1	Warp / Kette / Urdimbre	Weft / Schuss / Trama
	1840 N 33,2%	919 N 21,9%

Tear Growth Resistance / Weiterreißfestigkeit / Resistencia al Desgarro EN ISO 13937-3	Warp / Kette / Urdimbre	Weft / Schuss / Trama
	244,8 N	128,0 N

Seam Slippage Resistance / Nahtschiefbefestigung / Resistencia de las Costuras EN ISO 13936-2	Warp / Kette / Urdimbre	Weft / Schuss / Trama
	3,0 mm	2,6 mm

Abrasion Test / Scheuerbeständigkeit / Resistencia a la Abrasión EN ISO 12947-1,2 50.000

Pilling / Pillingfestigkeit / Resistencia al Pilling EN ISO 12945-2 4-5

Colour Fastness to Rubbing / Reibechtheit / Solidez del Color al Frote EN ISO 105-X12	Dry / Trocken / Seco	Wet / Nass / Mojado
	4-5	3

Colour Fastness to Artificial Light / Lichtechtheit / Solidez del Color a la Luz Artificial EN ISO 105-B02 3-4



ANTISTAIN
Liquid Repellent

INDOOR

Applications & Features

Anwendungsbereiche & Eigenschaften / Aplicaciones y Características



Fire Proof Norms / Brandschutznormen / Normas de Fuego
BS 5852 Part 1 - Cigarette Test - PASS
EN 1021-1 - Cigarette Test - PASS
CA Tech. Bull. 117:2013 / NFPA 260 - Cigarette Test - PASS



Respects the environment using application of new technologies in the production process
Hohes Schutzniveau der Umwelt durch Anwendung neuer Technologien im Produktionsprozess
Respeto el medio ambiente o través de la aplicación de nuevos tecnologías en el proceso de producción

Clean and Care recommendations

Reinigungs- und Pflegehinweise / Recomendaciones de uso y limpieza



- Frequent wash may affect the performance of the treatment **Anti-Stain - Liquid Repellent**.
- Any stain, spills or soiling should be cleaned up promptly with a neutral soap solution using a cloth in smooth circular movements.
- We do not accept responsibility for any damage resulting from inappropriate use, chemical cleaning or additional impregnation.
- Häufiges Waschen kann die spezielle Abweisung des Antifleck- und Flüssigabweisungseffekts beeinträchtigen.
- Verschmutzungen sollten mit einer neutralen Seifenlösung (geeignet) werden. Hierzu die Lösung auf ein sauberes Tuch geben und in kreisförmigen Bewegungen von außen nach innen einarbeiten und anschließend gut abschnellen.
- Für etwaige Schäden aus unsachgemäßer Reinigung oder zusätzlicher Imprägnierung übernehmen wir keine Haftung.
- Lavados frecuentes pueden afectar a las propiedades del tratamiento **Antimanchas - Líquido repelente**.
- Cualquier mancha, derrame o suciedad debe limpiarse rápidamente con una solución de jabón neutro, utilizando un paño frotando en movimientos circulares suaves.
- No aceptamos responsabilidad alguna de daños resultantes por uso inapropiado, limpieza química o impregnación adicional.
- The analytical results are referred only to the sample tested.
- Discoloration and colour deviations tolerated by permissible industrial standards do not constitute reasons for claims.
- Colour migration may occur.
- We reserve the right to modify, at any moment and without notice any product specifications.
- Die Test-ergebnisse beziehen sich ausschließlich auf die untersuchte Probe.
- Verfärbungen und Farbabweichungen sind zulässig, wenn sie durch die üblichen industriellen Standards gedeckt sind. Diese stellen keine Reklamationsgrundlage dar.
- Wir übernehmen keine Haftung für etwaige Schäden aus unsachgemäßer Reinigung oder zusätzlicher Imprägnierung.
- Los resultados de análisis se refieren únicamente a la muestra analizada.
- La decoloración y desviaciones de color toleradas en estándares industriales permitidos, no constituyen motivo de reclamación.
- Migraciones de color pueden ocurrir.
- Nos reservamos el derecho de modificar, en cualquier momento y sin previo aviso, las especificaciones de los productos.



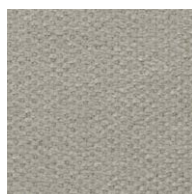
BROOKLYN - ANTI-STAIN



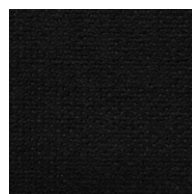
ANTHRACITE
0626.0252



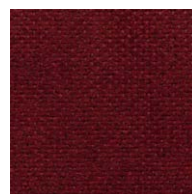
ASH
0626.0245



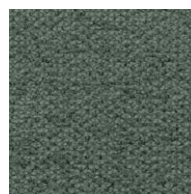
BEIGE
0626.0240



BLACK
0626.0225



BORDEAUX
0626.0217



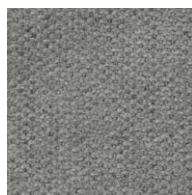
BOTTLE
0626.3520



BRICK
0626.0505



CAMEL
0626.0204



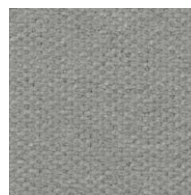
CEMENT
0626.0504



CHOCOLATE
0626.0190



CORAL
0626.1051



FOG
0626.0583



JEANS
0626.0752



MOSTAZA
0626.0095



MUD
0626.0391



OCEAN
0626.0478



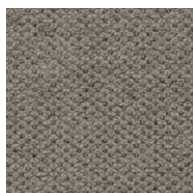
PEARL
0626.0855



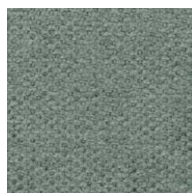
ROSE
0626.0508



TABAC
0626.0028



TRUFFLE
0626.1048



WATER GREEN
0626.0007



HERITAGE fb

0591 | COLLECTION

CAT A

Technical Specifications

Technische Spezifikationen / Especificaciones Técnicas

Roll Width Breite / Ancho	140 cm (+/-3%)	
Roll Length (average) Durchschnittliche Rollenlänge Longitud del Rollo (promedio)	40 m	
Surface Composition Obergewebe / Composición Topo	100% Polyester	
Backing Composition Untergewebe / Composición Base	100% Polyester	
Weight Gewicht / Peso	378 g/lm (+/-5%)	
Tensile Strength Zugfestigkeit / Resistencia a la Tracción EN ISO 13934-1	Warp Kette / Urdimbre 1456 N 44,9%	Weft Schuss / Trama 1551 N 25,0%
Tear Growth Resistance Weiterreißfestigkeit / Resistencia al Desgarro EN ISO 13937-3	Warp Kette / Urdimbre 190,9 N	Weft Schuss / Trama 183,6 N
Seam Slippage Resistance Nahtschiebefestigkeit / Resistencia de las Costuras EN ISO 13936-2	Warp Kette / Urdimbre 3,0 mm	Weft Schuss / Trama 3,8 mm
Abrasion Test Scheuerbeständigkeit / Resistencia a la Abrasión EN ISO 12947-1,2	90.000	
Pilling Pillingfestigkeit / Resistencia al Pilling EN ISO 12945-2	4	
Colour Fastness to Rubbing Reibechtheit / Solidez del Color al Frote EN ISO 105-X12	Dry Trocken / Seco 5	Wet Nass / Mojado 4-5
Colour Fastness to Artificial Light Lichtechtheit / Solidez del Color a la Luz Artificial EN ISO 105-B02	5	
Snagging Test Snagging-Test / Test de Enganche BS 8479:2008	5	



ANTISTAIN
Liquid Repellent

INOOOR

Applications & Features

Anwendungsbereiche & Eigenschaften / Aplicaciones y Características



Pet Friendly
Scratch Resistance



Fire Proof Norms / Brandschutznormen / Normas de Fuego
BS 5852 Part I - Cigarette Test - PASS
EN 1021-1 - Cigarette Test - PASS
CA Tech. Bull. 117:2013 / NFPA 260 - Cigarette Test - PASS



Respects the environment using application of new technologies in the production process
Hohes Schutzniveau der Umwelt durch Anwendung neuer Technologien im Produktionsprozess
Respeto al medio ambiente a través de la aplicación de nuevas tecnologías en el proceso de producción

Clean and Care recommendations

Reinigungs- und Pflegehinweise / Recomendaciones de uso y limpieza



- Frequent wash may affect the performance of the treatment **Anti-Stain - Liquid Repellent**.
- Any stain, spills or soiling should be cleaned up promptly with a neutral soap solution using a cloth in smooth circular movements.
- We do not accept responsibility for any damage resulting from inappropriate use, chemical cleaning or additional impregnation.

- Häufiges Waschen kann die Leistung des **Anti-Flecken - Flüssigabwehrmittels** beeinträchtigen.
- Jede Verschmutzung, Flecken oder Verschmutzung sollte sofort mit einer neutralen Seifenlösung gereinigt werden. Verwenden Sie ein sauberes Tuch in kreisförmigen Bewegungen zum Reinigen.
- Wir übernehmen keine Verantwortung für Schäden, die durch unangemessene Verwendung, chemische Reinigung oder zusätzliche Imprägnierung entstehen.
- Las lavas frecuentes pueden afectar el rendimiento del tratamiento **Anti-Manchas - Hidrorepelente**.
- Cualquier mancha, derrame o suciedad debe ser eliminada inmediatamente con una solución jabonosa neutra, utilizando un paño limpio en movimientos circulares suaves.
- No aceptamos responsabilidad por daños resultantes de un uso inapropiado, limpieza química o impregnación adicional.

- The analytical results are referred only to the sample tested.
- Discoloration and colour deviations tolerated by permissible industrial standards do not constitute reasons for claims.
- Colour migration may occur.
- Pilling is a natural phenomenon that occurs due to daily use and frequent washing and cannot be avoided.
- We reserve the right to modify, at any moment and without notice any product specifications.

- Die Testergebnisse beziehen sich nur auf die getestete Probe.
- Bei Diskoloration und Farbabweichungen, die durch zulässige industrielle Standards toleriert werden, werden keine Ansprüche geltend gemacht.
- Farbmigration kann auftreten.
- Pilling ist ein natürliches Phänomen, das durch den täglichen Gebrauch und häufiges Waschen verursacht wird und nicht vermieden werden kann.
- Wir behalten uns das Recht vor, jederzeit und ohne Ankündigung Produktänderungen vorzunehmen.
- Los resultados analíticos se refieren sólo a la muestra probada.
- La discoloración y las desviaciones de color toleradas en el estándar industrial no constituyen motivos de reclamación.
- Las migraciones de color pueden ocurrir.
- El pillado es un fenómeno natural que ocurre con el uso diario, los lavados frecuentes y no puede evitarse.
- Nos reservamos el derecho de modificar, en cualquier momento y sin previo aviso, las especificaciones de los productos.



HERITAGE - ANTI-STAIN



ASH



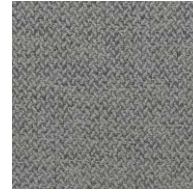
AVOCAT



BEIGE



BLACK



CEMENT



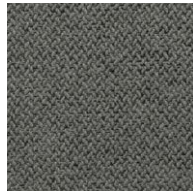
EBONY



EMERALD



JEANS



MOUSE



OCEAN



ORANGE



PEARL



TERRACOTTA



TOFFEE



TRUFFLE



TURQUOISE



WATER GREEN



YELLOW



KENYA fb

0595 | COLLECTION

CAT A

Technical Specifications

Technische Spezifikationen / Especificaciones Técnicas

Roll Width
Breite / Ancho **140 cm (+/-3%)**

Roll Length (average)
Durchschnittliche Rollenlänge
Longitud del Rollo (promedio) **40 m**

Surface Composition
Obergewebe / Composición Topo **100% Polyester**

Backing Composition
Untergewebe / Composición Base **100% Polyester**

Weight
Gewicht / Peso **434 g/lm (+/-5%)**

Tensile Strength
Zugfestigkeit / Resistencia a la Tracción
EN ISO 13934-1

	Warp Kette / Urdimbre	Weft Schuss / Trama
	1430 N 48,8%	565 N 39,8%

Tear Growth Resistance
Weiterreißfestigkeit / Resistencia al Desgarro
EN ISO 13937-3

	Warp Kette / Urdimbre	Weft Schuss / Trama
	121,8 N	78,5 N

Seam Slippage Resistance
Nahtschiebefestigkeit / Resistencia de las Costuras
EN ISO 13936-2

	Warp Kette / Urdimbre	Weft Schuss / Trama
	3,6 mm	3,0 mm

Abrasion Test
Scheuerbeständigkeit / Resistencia a la Abrasión
EN ISO 12947-1,2 **> 100.000**

Pilling
Pillingfestigkeit / Resistencia al Pilling
EN ISO 12945-2 **4-5**

Colour Fastness to Rubbing
Reibechtheit / Solidez del Color al Frote
EN ISO 105-X12

	Dry Trocken / Seco	Wet Nass / Mojado
	4-5	4

Colour Fastness to Artificial Light
Lichtechtheit / Solidez del Color a la Luz Artificial
EN ISO 105-B02 **4**



ANTISTAIN
Liquid Repellent

INOOOR

Applications & Features

Anwendungsbereiche & Eigenschaften / Aplicaciones y Características



Fire Proof Norms / Brandschutznormen / Normas de Fuego
BS 5852 Part 1 - Cigarette Test - PASS
EN 1021-1 - Cigarette Test - PASS
CA Tech. Bull. 117:2013 / NFPA 260 - Cigarette Test - PASS



Respects the environment using application of new technologies in the production process
Hohes Schutzniveau der Umwelt durch Anwendung neuer Technologien im Produktionsprozess
Respeto el medio ambiente o través de la aplicación de nuevos tecnologías en el proceso de producción

Clean and Care recommendations

Reinigungs- und Pflegehinweise / Recomendaciones de uso y limpieza



WASH



BLEACH



DRY



DRYCLEAN



IRON

- Frequent wash may affect the performance of the treatment **Anti-Stain - Liquid Repellent**.
- To remove dust use a vacuum cleaner.
- Any stain, spills or soiling should be cleaned up promptly with a neutral soap solution using a cloth in smooth circular movements.
- We do not accept responsibility for any damage resulting from inappropriate use, chemical cleaning or additional impregnation.

- Häufige Wäschen können die spezielle Auswirkung des A-Stains durch den Flüssigwasserabweiser beeinträchtigen.
- Um Staub zu entfernen, verwenden Sie einen Staubsauger.
- Bei Verschmutzungen reinigen Sie sofort mit einer neutralen Seifenlösung. Verwenden Sie dazu ein sauberes Tuch und bewegen Sie es in glatten kreisförmigen Bewegungen.
- Wir übernehmen keine Verantwortung für Schäden, die durch unsachgemäße Nutzung, chemisches Reinigen oder zusätzliche Imprägnierungen entstehen.
- Para eliminar el polvo usar aspiradora.
- Cualquier mancha o suciedad debe limpiarse inmediatamente con una solución de jabón neutro, usando un paño limpio en movimientos circulares suaves.
- No aceptamos responsabilidad alguna de daños resultantes del uso inapropiado, limpieza química o impregnación adicional.

- The analytical results are referred only to the sample tested.
- Discoloration and colour deviations tolerated by permissible industrial standards do not constitute reasons for claims.
- Colour migration may occur.
- We reserve the right to modify, at any moment and without notice any product specifications.

- Die festgestellten Ergebnisse beziehen sich nur auf die für den Test zur Verfügung gestellte Probe.
- Bei den zulässigen industriellen Normen tolerierte Verfärbungen und Farbabweichungen sind keine Gründe für Reklamationen.
- Bei vorhandenen Farbverschiebungen sind keine Reklamationen möglich.
- Wir behalten uns das Recht vor, jederzeit und ohne Aankündigung Änderungen vorzunehmen.
- Los resultados analíticos se refieren sólo a la muestra analizada.
- La decoloración y los desviaciones de color toleradas en estándares industriales no constituyen motivo de reclamación.
- Migraciones de color pueden ocurrir.
- Nos reservamos el derecho de modificar, en cualquier momento, sin previo aviso, las especificaciones de los productos.

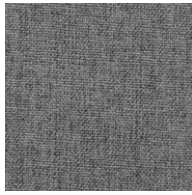


BLUE WORLD
Limpieza y Protección

KENYA - ANTI-STAIN



ANTHRACITE
0595.1058



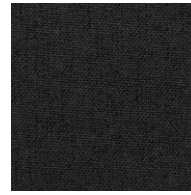
ASH
0595.1057



AVOCAT
0595.1061



BEIGE
0595.1047



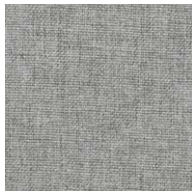
BLACK
0595.1059



BLUE
0595.1046



CAMEL
0595.1052



CEMENT
0595.1049



CHOCOLATE
0595.1054



CREAM
0595.1044



FOREST
0595.1060



KHAKI
0595.1050



LION
0595.1065



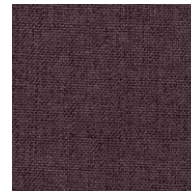
ORAGE
0595.1063



PEARL
0595.1051



PINK
0595.1067



PURPLE
0595.1062



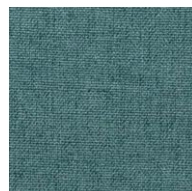
RED
0595.1056



TAUPE
0595.1068



TRUFFLE
0595.1048



TURQUOISE
0595.1064



YELLOW
0595.1045



BABEL fb

0444 | COLLECTION

CAT A+

Technical Specifications

Technische Spezifikationen / Especificaciones Técnicas

Roll Width Breite / Ancho	142 cm (+/-3%)	
Roll Length (average) Durchschnittliche Rollenlänge Longitud del Rollo (promedio)	40 / 45 m	
Composition Obergewebe / Composición	100% Polyester	
Weight Gewicht / Peso	440 g/lm (+/-5%)	
Tensile Strength Zugfestigkeit / Resistencia a la Tracción EN ISO 13934-1	Warp Kette / Urdimbre 1311 N 33%	Weft Schuss / Trama 755 N 27.4%
Tear Growth Resistance Weiterreißfestigkeit / Resistencia al Desgarro EN ISO 13937-3	Warp Kette / Urdimbre 162,4 N	Weft Schuss / Trama 129,8 N
Seam Slippage Resistance Nahtschiefefestigkeit / Resistencia de las Costuras EN ISO 13936-2	Warp Kette / Urdimbre 3,5 mm	Weft Schuss / Trama 4,0 mm
Abrasion Test Scheuerbeständigkeit / Resistencia a la Abrasión EN ISO 12947-1,2	90.000	
Pilling Pillingfestigkeit / Resistencia al Pilling EN ISO 12945-2	3-4	
Colour Fastness to Rubbing Reibechtheit / Solidez del Color al Frote EN ISO 105-X12	Dry Trocken / Seco 5	Wet Nass / Mojado 4-5
Colour Fastness to Artificial Light Lichtechtheit / Solidez del Color a la Luz Artificial EN ISO 105-B02	4	
Snagging Test Snagging-Test / Test de Enganche BS 8479:2008	5	



EASY TO CLEAN

INDOOR

Applications & Features

Anwendungsbereiche & Eigenschaften / Aplicaciones y Características



Breathable
Atmungsaktiv / Respirable



Pet Friendly
Scratch Resistance



Fire Proof Norms / Brandschutznormen / Normas de Fuego
BS 5852 Part 1 - Cigarette Test - PASS
EN 1021-1 - Cigarette Test - PASS
CA Tech. Bull. 117:2013 / NFPA 260 - Cigarette Test - PASS



Respects the Environment
Respektiert die Umwelt / Respeto el Medio Ambiente



Clean and Care recommendations

Reinigungs- und Pflegehinweise / Recomendaciones de uso y limpieza



WASH



BLEACH



DRY



IRON



DRYCLEAN



- Promptly remove any excess liquid or residue with a clean cloth.
- Use a wet cloth with 5% neutral soap, press gently and rub in circular movements.
- We recommend using a 100% cotton cloth and a brush if necessary.

- Sofort überschüssige Flüssigkeit oder Rückstände mit einem sauberen Tuch entfernen.
- Benutzen Sie ein feuchtes Tuch mit 5%iger neutraler Seife und reiben Sie sanft in kreisenden Bewegungen.
- Wir empfehlen die Verwendung eines reinen Baumwolltuchs und gegebenenfalls eine Bürste.
- Actuar rápidamente con un paño limpio y eliminar cualquier exceso de líquido o residuos.
- Usar un paño húmedo en agua con un 5% de jabón neutro, presionar suavemente y frotar con movimientos circulares.
- Recomendamos usar un paño 100% de algodón y un cepillo si fuera necesario.
- Frequent wash may affect the performance of the treatment Easy to Clean.
- The analytical results are referred only to the sample tested.
- Discoloration and colour deviations tolerated by permissible industrial standards do not constitute reasons for claims.
- Colour migration may occur.
- Pilling is a natural phenomenon that occurs due to daily use and frequent washing and cannot be avoided.
- We reserve the right to modify, at any moment and without notice any product specifications.
- Häufiges Waschen kann die spezielle Ausrüstung des Artikels negativ beeinflussen Easy to Clean
- Die Testergebnisse beziehen sich nur auf ein extra für den Test zur Verfügung gestelltes Musterstück
- Bei dunklen und intensiven Farben kann es zu Farbänderung/-Wanderung und Farbabrieb kommen. Dies stellt keinen Reklamationsgrund dar.
- Bei intensiven Farben kann es zu Abblättern kommen.
- Pilling ist ein natürliches Phänomen, das durch den täglichen Gebrauch und häufiges Waschen entsteht und sich nicht vermeiden lässt.
- Wir behalten uns vor jederzeit und ohne Ankündigung Produktänderungen vorzunehmen.
- Lavados frecuentes podrían afectar a las propiedades del tratamiento Easy to Clean
- Los resultados analíticos se refieren sólo a la muestra analizada.
- La decoloración y las desviaciones de color toleradas en estándares industriales permitidos, no constituyen motivo de reclamación.
- Migraciones de color pueden ocurrir.
- Pilling es un fenómeno natural que ocurre con el uso diario, los lavados frecuentes y no se puede evitar.
- Nos reservamos el derecho de modificar, en cualquier momento y sin previo aviso, las especificaciones de los productos.



BLUE WORLD
Human Care technology

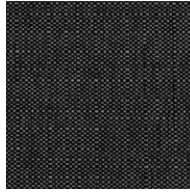
BABEL - EASY CLEAN



ASH
0444.0776



BEIGE
0444.0783



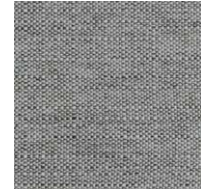
BLACK
0444.0779



BLUE
0444.0788



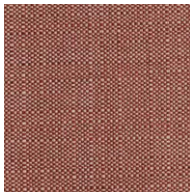
CHOCOLATE
0444.0780



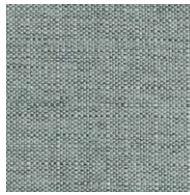
LIGHT GRAY
0444.0778



MOUSE
0444.0792



RED
0444.0785



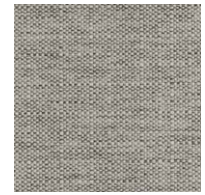
SAFIRA
0444.0786



SALMON
0444.0787



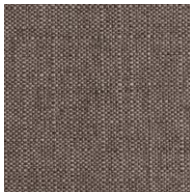
SAND
0444.0782



SILVER
0444.0777



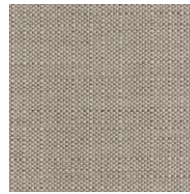
SKY
0444.0789



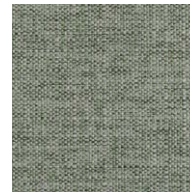
TAUPE
0444.0793



TERRA
0444.0784



TOFFEE
0444.0781



WATER GREEN
0444.0791



WHITE
0444.0775



YELLOW
0444.0790



elastron

G R O U P

Elastron Portugal
Rua da Recta de Gomil N°354 A2 Frazão 4595-144
Paços de Ferreira
Email - info.pt@elastrongroup.com

Elastron Spain
Avenida Juan Carlos I, N° 79
PO 375 - 30510
Yecla - Murcia
Email - info.es@elastrongroup.com

Elastron Poland
Psary, ul. Pogodna 2
Psary 51-180
Poland
Email - info.pl@elastrongroup.com

Elastron China
Email - sales.cn@elastrongroup.com

